

INFRALAN[®]

CABLING > CÂBLAGE CUIVRE ET OPTIQUE

SOLUTIONS DE CÂBLAGE

INFRALAN[®]

HAUTE QUALITÉ



GARANTIE DE
25 ANS

XEILOM - Siège social

ZAC du Plateau - Rue des Laboueurs
02200 PLOISY
Tél : 03.65.61.04.20
Fax : 03.23.55.82.19
contact@xeilom.fr

XEILOM - Comptoir Ouest

28 Rue de Monaco
44300 Nantes
Tél : 02.53.35.60.40
Fax : 02.53.35.60.41
contact@xeilom.fr

www.xeilom.fr

- > Toutes nos références
- > Notre catalogue 2019
- > Nos fiches techniques
- > Demandes de devis

EMBASE RJ45 FEMELLE KEYSTONE CATÉGORIE 6A

- ▶ Embases RJ45 catégorie 6A.
- ▶ Version blindée.
- ▶ Pour conducteurs monobrins.
- ▶ Montage rapide et sans outils.
- ▶ Embases réutilisables pour minimiser les erreurs humaines.
- ▶ Au format Keystone pour une compatibilité maximale.



Réf. IKS-6A-KOP

APPLICATIONS

- ▶ Les embases INFRALAN® s'intègrent dans une gamme complète de produits permettant de réaliser des liaisons répondant aux normes de la catégorie 6A.
- ▶ Leurs performances électriques supportent aisément toutes les applications spécifiées pour la catégorie 6A / Classe EA, notamment l'Ethernet 10 Gigabit.
- ▶ Avec leurs performances, les connecteurs INFRALAN sont conçus pour surpasser les exigences de la catégorie 6A.



EMBASE RJ45 FEMELLE SLIMLINE CATÉGORIE. 6A

- ▶ Embases RJ45 Cat. 6A INFRALAN® Slimline Keystone certifiées par GHMT.
- ▶ Cette embase possède d'excellentes propriétés électriques.
- ▶ Taille réduite pour un encombrement minimal.
- ▶ Boîtier blindé en zinc moulé sous pression très robuste.
- ▶ Peut être utilisé dans n'importe quel panneau de distribution ou anneau de support avec emplacement Keystone.
- ▶ Pince de presse-étoupe à ressort, garantissant un contact à 360° pour une grande variété de diamètres de câbles.
- ▶ Excellente qualité de transmission.
- ▶ Montage sur site rapide et simple.



Réf. IKS-6A-PVP

APPLICATIONS

- ▶ Les embases INFRALAN Slimline s'intègrent dans une gamme complète de produits permettant de réaliser des liaisons répondant aux normes de la catégorie 6A.
- ▶ Leurs performances électriques leur permettent de supporter toutes les applications de la catégorie 6A / Classe EA, notamment l'Ethernet 10 Gigabit et l'alimentation PoE et PoE+ selon IEEE 802.3af/at.



XEILOM - Siège social

ZAC du Plateau - Rue des Laboureurs
02200 PLOISY
Tél : 03.65.61.04.20
Fax : 03.23.55.82.19
contact@xeilom.fr

XEILOM - Comptoir Ouest

28 Rue de Monaco
44300 Nantes
Tél : 02.53.35.60.40
Fax : 02.53.35.60.41
contact@xeilom.fr

www.xeilom.fr

- > Toutes nos références
- > Notre catalogue 2019
- > Nos fiches techniques
- > Demandes de devis

CONNECTEUR RJ45 MÂLE CATÉGORIE 6A - 500 MHz, 10 Gbits

- ▶ Connecteur RJ45 mâle catégorie 6A.
- ▶ L'installation peut se faire dans 9 positions différentes : 8 angles coudés différents, et une entrée de câble droit à 180°.
- ▶ Presse-étoupe métallique conique permettant des diamètres de câble de 6 mm à 9 mm.
- ▶ Boîtier robuste en zinc moulé sous pression

APPLICATIONS

- ▶ Le connecteur répond aux exigences de la catégorie 6A / Classe EA en terme de débit de données. Il supporte le protocole Ethernet 10 Gbits.
- ▶ Ce connecteur RJ45 Premium est adapté à toutes les installations.
- ▶ Facilité de montage sur site : sur câble où sur toron de câbles.



Réf. IVB-6A-S



COUPLEUR DE CÂBLES CATÉGORIE. 6A

- ▶ Corps en zinc moulé sous pression.
- ▶ Dimensions (L x H x P) : 18 x 26 x 39 mm
- ▶ Performances de liaison 10 Gbit/s Classe EA selon ISO 11801
- ▶ 2 passages de câble compacts pour AWG26/1, AWG22/1, AWG26/7 et AWG24/7.
- ▶ Gestion des paires avec code couleur imprimé sur le gestionnaire de câbles.
- ▶ Différenciation fiable des passages de câbles par le inscription et couleur du coupleur de câble et des passages de câbles.
- ▶ Contact à 360° et serre-câble anti-traction indépendants.
- ▶ Vissage et alignement des boucles sur le côté du module.

APPLICATIONS

- ▶ Le coupleur de câble INFRALAN® Classe EA offre des performances de 10 Gbits avec un encombrement minimum et un montage simple sans outils spéciaux.
- ▶ Ce connecteur universel peut se monter en s'encastant ou en se vissant. Le panneau de distribution 24 ports en option permet une large gamme d'applications :
 1. le raccordement de câbles d'installation entre eux, par exemple dans de goulottes ou des gaines de câbles.
 2. la connexion de câbles d'installation et de câbles patch pour des liaisons de bout en bout ou des points de consolidation.
- ▶ Supporte les alimentations PoE et PoE+ selon IEEE 802.3af/at.



Réf. 332-37597.1



XEILOM - Siège social

ZAC du Plateau - Rue des Laboureurs
02200 PLOISY
Tél : 03.65.61.04.20
Fax : 03.23.55.82.19
contact@xeilom.fr

XEILOM - Comptoir Ouest

28 Rue de Monaco
44300 Nantes
Tél : 02.53.35.60.40
Fax : 02.53.35.60.41
contact@xeilom.fr

www.xeilom.fr

- > Toutes nos références
- > Notre catalogue 2019
- > Nos fiches techniques
- > Demandes de devis

CÂBLE D'INSTALLATION CATÉGORIE. 7 S/FTP 1000 MHz Cca

- ▶ Le câble d'installation INFRALAN® 99981.x-CPR est conçu pour supporter des fréquences de transmission jusqu'à 1000 MHz, et dépasse les exigences de la catégorie 7 en ce qui concerne les caractéristiques de transmission électriques.
- ▶ Avec ce câble, des débits de transmission allant jusqu'à 10 Gbits selon IEEE 802.3 sont possibles.
- ▶ Ce câble d'installation est certifié par le programme GHMT PVP en version 1 x 4 paires.



CARACTÉRISTIQUES

- ▶ Structure de câble : S/FTP
- ▶ Matériau conducteur : Cuivre nu
- ▶ Diamètre du conducteur : AWG 23/1 (0,56 mm)
- ▶ Conducteur de classe 1, fil simple
- ▶ Température de fonctionnement : -20 à 60 °C
- ▶ Température de stockage : 0 à 50 °C
- ▶ Diamètre extérieur : 7,5 mm
- ▶ Force de traction : 95N
- ▶ Gaine : FRNC, LSZH
- ▶ Couleur de la gaine : RAL2003, Orange
- ▶ Euro classe : Cca
- ▶ Impédance : 100 Ohms
- ▶ Standards du câble: EN 50173-1, ISO/IEC 11801
- ▶ Standards d'installation : EN 50174
- ▶ Standards harmonisés : EN 50575
- ▶ Normes : RoHS, Reach.
- ▶ Standards de transmission : IEEE 802.3 10 Mbit à 10 Gbit



CÂBLE D'INSTALLATION CATÉGORIE 7 S/FTP 1000 MHz Eca

- ▶ Le câble d'installation INFRALAN® 99980.x-CPR est conçu pour supporter des fréquences de transmission jusqu'à 1000 MHz, et dépasse les exigences de la catégorie 7 en ce qui concerne les caractéristiques de transmission électriques.
- ▶ Avec ce câble, des débits de transmission allant jusqu'à 10 Gbits selon IEEE 802.3 sont possibles.
- ▶ Ce câble d'installation est certifié par le programme GHMT PVP en version 1 x 4 paires.



CARACTÉRISTIQUES

- ▶ Structure de câble : S/FTP
- ▶ Matériau conducteur : Cuivre nu
- ▶ Diamètre du conducteur : AWG 23/1 (0,56 mm)
- ▶ Conducteur de classe 1, fil simple
- ▶ Température de fonctionnement : -20 à 60 °C
- ▶ Température de stockage : 0 à 50 °C
- ▶ Diamètre extérieur : 7,3 mm
- ▶ Force de traction : 110N
- ▶ Gaine : FRNC, LSZH
- ▶ Couleur de la gaine : RAL2003, Orange
- ▶ Euro classe : Eca
- ▶ Impédance : 100 Ohms
- ▶ Standards du câble: EN 50173-1, EN 50288, ISO/IEC 11801
- ▶ Standards harmonisés : EN 50575
- ▶ Normes : RoHS, Reach.
- ▶ Standards de transmission : IEEE 802.3 10 Mbit à 10 Gbit
- ▶ Câble : IEC 61156, EN 50288-4-1



XEILOM - Siège social

ZAC du Plateau - Rue des Laboureurs
02200 PLOISY
Tél : 03.65.61.04.20
Fax : 03.23.55.82.19
contact@xeilom.fr

XEILOM - Comptoir Ouest

28 Rue de Monaco
44300 Nantes
Tél : 02.53.35.60.40
Fax : 02.53.35.60.41
contact@xeilom.fr

www.xeilom.fr

- > Toutes nos références
- > Notre catalogue 2019
- > Nos fiches techniques
- > Demandes de devis

CÂBLE D'INSTALLATION CATÉGORIE. 7A S/FTP 1200 MHz Cca

- ▶ Le câble d'installation INFRALAN® 99985.x-CPR est conçu pour supporter des fréquences de transmission jusqu'à 1200 MHz, et dépasse les exigences de la catégorie 7A en ce qui concerne les caractéristiques de transmission électriques.
- ▶ Convient pour le câblage structuré des classes E, EA, F et FA selon ISO/IEC 11801 (AMD 2:2009) ou EN 50173-1 (2009)
- ▶ Avec ce câble, des débits de transmission allant jusqu'à 10 Gbit selon IEEE 802.3 sont possibles.



CARACTÉRISTIQUES

- | | |
|---|---|
| <ul style="list-style-type: none"> ▶ Structure de câble : S/FTP ▶ Matériau conducteur : Cuivre étamé ▶ Diamètre du conducteur : AWG 23/1 (0,56 mm) ▶ Conducteur de classe 1, fil simple ▶ Température de fonctionnement : -20 à 60 °C ▶ Température de stockage : 0 à 50 °C ▶ Diamètre extérieur : 7,7 mm ▶ Force de traction : 95N ▶ Gaine : FRNC, LSZH | <ul style="list-style-type: none"> ▶ Couleur de la gaine : RAL1021, Jaune ▶ Euro classe : Cca ▶ Impédance : 100 Ohms ▶ Standards du câble: EN 50173-1, ISO/IEC 11801 ▶ Standards d'installation : EN 50174 ▶ Standards harmonisés : EN 50575 ▶ Normes : RoHS, Reach. ▶ Standards de transmission : IEEE 802.3 10 Mbit à 10 Gbit |
|---|---|



CÂBLE D'INSTALLATION CATÉGORIE 7A S/FTP 1500 MHz Cca

- ▶ Le câble d'installation INFRALAN® 99983.x-CPR est conçu pour des transmissions jusqu'à 1500 MHz et dépasse les exigences de la catégorie 7A.
- ▶ Convient pour le câblage structuré des classes E, EA, F et FA selon ISO/IEC 11801
- ▶ Les différentes paires de brins sont protégées par une feuille de blindage (PIMF) et un blindage total tressé pour prévenir les interférences extérieures ou la perte de signal selon les normes EN 55022 classe B et EN 55024.
- ▶ Le câblage des paires individuelles est optimisé pour minimiser le temps de propagation entre les paires avec le plus grand découplage possible (diaphonie).
- ▶ Des débits de transmission allant jusqu'à 10 Gbits selon IEEE 802.3 sont possibles.



CARACTÉRISTIQUES

- | | |
|--|---|
| <ul style="list-style-type: none"> ▶ Structure de câble : S/FTP ▶ Matériau conducteur : Cuivre étamé ▶ Diamètre du conducteur : AWG 22/1 (0,64 mm) ▶ Conducteur de classe 1, fil simple ▶ Température de fonctionnement : -20 à 60 °C ▶ Température de stockage : 0 à 50 °C ▶ Diamètre extérieur : 8,6 mm ▶ Force de traction : 125N ▶ Gaine : FRNC, LSZH ▶ Couleur de la gaine : RAL1021, Jaune | <ul style="list-style-type: none"> ▶ Euro classe : Cca ▶ Impédance : 100 Ohms ▶ Standards du câble: EN 50173-1, ISO/IEC 11801 ▶ Standards d'installation : EN 50174 ▶ Standards harmonisés : EN 50575 ▶ Normes : RoHS, Reach. ▶ Standards de transmission : IEEE 802.3 10 Mbit à 10 Gbit |
|--|---|



XEILOM - Siège social

ZAC du Plateau - Rue des Laboureurs
02200 PLOISY
Tél : 03.65.61.04.20
Fax : 03.23.55.82.19
contact@xeilom.fr

XEILOM - Comptoir Ouest

28 Rue de Monaco
44300 Nantes
Tél : 02.53.35.60.40
Fax : 02.53.35.60.41
contact@xeilom.fr

www.xeilom.fr

- > Toutes nos références
- > Notre catalogue 2019
- > Nos fiches techniques
- > Demandes de devis

CORDONS PATCH CÂTÉGORIE 6A S/FTP LSOH PREMIUM

Le câble patch INFRALAN® Premium possède plusieurs atouts uniques :

- ▶ **Qualité de transmission** : le câble patch Premium est certifié par composants et est utilisé pour les applications suivantes, mesurées après leur assemblage dans une chaîne de liaison de classe EA.
- ▶ **Test à 100%** : chaque cordon de brassage est contrôlé et marqué d'un numéro de série pour un repérage et une traçabilité uniques.
- ▶ **Protocole de test** : Un extrait du test de classe EA est inclus dans l'emballage, et le test complet peut être consulté à tout moment.
- ▶ **Superflex** : la gaine extérieure LSZH est constituée d'une matière plastique spéciale et garantit une flexibilité extrême.

CARACTÉRISTIQUES SPÉCIALES

- ▶ Composants Cat.6A certifiés selon ANSI/TIA-568-C.2.
- ▶ Certificat GHMT de classe EA pour des liaisons à 4 connecteurs.
- ▶ Gaine en TPE extrêmement flexible (superflex).
- ▶ Vue en coupe : 4 x 2 x AWG26/7.
- ▶ Diamètre du câble : 6,00 mm.
- ▶ Type de manchon : relief moulé, version slim.
- ▶ Plage de température : -20 °C à + 60 °C.
- ▶ Numéro de série : étiquette sur le câble.
- ▶ Protocole de test : Test à 100%, test de chaînes de liaisons à 4 connecteurs à 100%.

SPÉCIFICATIONS GÉNÉRALES

- ▶ Catégorie : Cat.6A
- ▶ Débit : 10 Gbit
- ▶ Bande passante : 500 MHz
- ▶ Assignation : Selon TIA/EIA 568B
- ▶ Matériau conducteur : Cuivre
- ▶ Connecteurs : 2 x RJ45 Cat.6A blindés, IEC-60603-7-51
- ▶ Contacts : Plaqué or
- ▶ Verrou de protection : disponible
- ▶ Structure de câble : S/FTP
- ▶ Câble brut : Cat.7
- ▶ Retard au feu : CEI60332-1
- ▶ Sans halogène : CEI60754-2
- ▶ Fumée faible : CEI61034

LES + PRODUIT : Cordons et chaînes de liaisons testées à 100% et garantis 25 ans.



xx = GR



xx = GN



xx = RT



xx = GE



xx = BL



Longueur	Références
0,50m	332-K5534Fxx.0.5
1,00 m	332-K5534Fxx.1
2,00 m	332-K5534Fxx.2
3,00 m	332-K5534Fxx.3
5,00 m	332-K5534Fxx.5
7,50 m	332-K5534Fxx.7.5
10,0 m	332-K5534Fxx.10
15,0 m	332-K5534Fxx.15
20,0 m	332-K5534Fxx.20

PANNEAUX DE DISTRIBUTION 19"

- ▶ Pour le montage de modules au format Keystone
- ▶ Gestion des câbles intégrée
- ▶ Zones d'étiquetage avec couvercle transparent
- ▶ Soulagement de la traction par serre-câbles
- ▶ Livraison sans les modules

CARACTÉRISTIQUES

- ▶ **Type de connecteurs :** Keystone ou Slimline
- ▶ **Hauteur :** 44,5 mm
- ▶ **Longueur :** 482,60 mm
- ▶ **Profondeur :** 125 mm

LES + PRODUIT : Panneaux très robustes, avec étiquetage, numérotation et pattes de fixation.

25
ANS DE
GARANTIE



Référence	Descriptif	Nombre	RAL	Couleur
IVF-24-GR	Panneau de distribution INFRALAN® 19" 24 ports, 1U, pour modules Keystone, RAL7035	24	7035	Gris
IVF-24-SW	Panneau de distribution INFRALAN® 19" 24 ports, 1U, pour modules Keystone, RAL9005	24	9005	Noir
IVF-48-SI	Panneau de distribution INFRALAN® 19" 48 ports, 1U, pour modules Slimline, couleur métal	48	-	Métallique

PRODUITS COMPLÉMENTAIRES

- ▶ Plastrons pour embases RJ45 type Keystone plats

Référence	Descriptif
KX220100	Plastron 22,5 x 45 mm - 1 prise
KX220200	Plastron 45 x 45 mm - 1 prise
KX220300	Plastron 45 x 45 mm - 2 prise



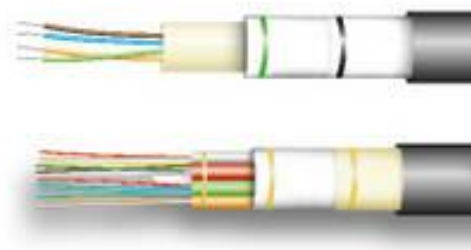
- ▶ Plastrons pour embases RJ45 type Keystone inclinés

Référence	Descriptif
KX220400	Plastron 45 x 45 mm - incliné - 1 prise
KX220500	Plastron 45 x 45 mm - incliné - 2 prise



FIBRE OPTIQUE STRUCTURE LIBRE GAINÉ UNIVERSELLE

- ▶ **Ne convient pas à la pose souterraine.**
- ▶ Pour installation fixe à l'intérieur et à l'extérieur.
- ▶ Dans les gaines de câbles, les tubes et interconnexions.
- ▶ L'installation mécanique par treuil n'est autorisée qu'en cas d'utilisation de dynamomètres avec fonction d'enregistrement.



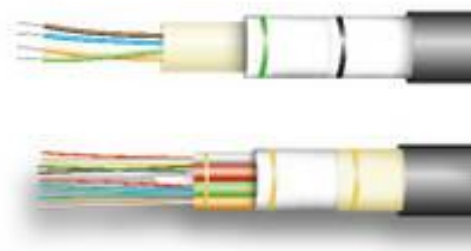
CARACTÉRISTIQUES

- ▶ Câble universel.
- ▶ Convient à l'assemblage de connecteurs.
- ▶ Le diamètre du câble peut varier en fonction du nombre de fibres.

Nb fibres	Ø du câble	Monomode	Multimode			
		9/125 OS2	50/125 OM2	50/125 OM3	50/125 OM4	50/125 OM5
1 x 4	7,0 mm	54404.1L-CPR	54204.1L-CPR	54504.1L-CPR	54504.2L-CPR	54504.1OM5-CPR
1 x 8	7,0 mm	54408.1L-CPR	54208.1L-CPR	54508.1L-CPR	54508.2L-CPR	X
1 x 12	7,0 mm	54412.1L-CPR	54212.1L-CPR	54512.1L-CPR	54512.2L-CPR	54512.1OM5-CPR
1 x 24	7,5 mm	54424.1L-CPR	54224.1L-CPR	54524.1L-CPR	54524.2L-CPR	54524.1OM5-CPR
4 x 12	11,2 mm	54448.1L-CPR	54248.1L-CPR	54548.1L-CPR	54548.2L-CPR	X
8 x 12	13,1 mm	54496.1L-CPR	X	X	X	X
12 x 12	16,0 mm	544144.1L	X	X	X	X

FIBRE OPTIQUE STRUCTURE LIBRE GAINÉ RÉSISTANTE

- ▶ **Pour enfouissement direct.**
- ▶ Pour le raccordement de bâtiments.
- ▶ Pour le câblage de campus.
- ▶ Pour l'insertion dans des systèmes de tuyauterie en plastique.
- ▶ Pour l'installation dans des goulottes de câbles et sur des plateformes.
- ▶ Épargne des travaux d'épissure à l'entrée du bâtiment.



CARACTÉRISTIQUES

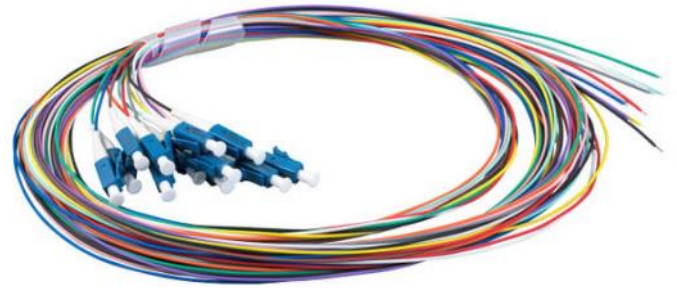
- ▶ Simplicité de mise en œuvre.
- ▶ Filetage de dénudage pour ouvrir/retirer la gaine du câble.
- ▶ Construction de câble **sans silicone** pour une installation propre et rapide.
- ▶ Petites dimensions.
- ▶ Grande stabilité d'installation.
- ▶ Comportement au feu testé et certifié selon classes européennes.

Nb fibres	Ø du câble	Monomode	Multimode		
		9/125 OS2	50/125 OM2	50/125 OM3	50/125 OM4
1 x 4	6,0 mm	54404.1A-CPR	54204.1A-CPR	54504.1A-CPR	54504.2A-CPR
1 x 8	6,0 mm	54408.1A-CPR	54208.1A-CPR	54508.1A-CPR	54508.2A-CPR
1 x 12	6,0 mm	54412.1A-CPR	54512.1A-CPR	54512.1A-CPR	54512.2A-CPR
1 x 24	7,2 mm	54424.1A-CPR	54224.1A-CPR	54524.1A-CPR	54524.2A-CPR
1 x 48	9,0 mm	54448.1A-CPR	54248.1A-CPR	54548.1A-CPR	54548.2A-CPR
4 x 12	11,0 mm	54448.1AV-CPR	54248.1AV-CPR	54548.1AV-CPR	54548.2AV-CPR

PIGTAILS FIBRE OPTIQUE LC ET LC/APC



- ▶ Le lot de 12 pigtaills LC en fibre optiques INFRALAN® se compose de 12 pigtaills individuels colorés selon le code DIN VDE 0888 dans les couleurs : rouge, vert, bleu, jaune, blanc, gris, brun, violet, aqua, noir, orange et rose.
- ▶ La couleur du revêtement de 900µ est teintée à travers l e revêtement de 250µ.
- ▶ Le pigtail individuel dispose d'un bouchon semi-étanche, qui permet d'effectuer l'épissurage dans une cassette d'épissure de manière aisée.
- ▶ Les pigtaills en fibre monomode INFRALAN® correspondent à la classe de qualité B/2 selon CEI 61753-1 SM, les pigtaills en fibre multimode correspondent à la classe de qualité A/1 selon CEI 61573-122-2 MM.



CONDITIONNEMENT

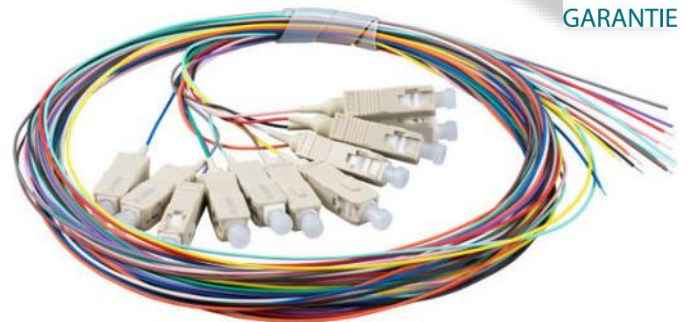
- ▶ Les pigtaills en fibre optique INFRALAN® sont conditionnés dans un sachet contenant les bouchons emballés séparément.
- ▶ La fibre et le connecteur sont marqués du logo INFRALAN®.

	Monomode	Multimode		
Connecteurs	9/125 OS2	50/125 OM3	50/125 OM4	50/125 OM5
LC	IFP-LCU-2-12	IFP-LCU-3-12	IFP-LCU-4-12	IFP-LCU-5-12
LC/APC	IFP-LCA-2-12	X	X	X

PIGTAILS FIBRE OPTIQUE SC ET SC/APC



- ▶ Le lot de 12 pigtaills SC en fibre optiques INFRALAN® se compose de 12 pigtaills individuels colorés selon le code DIN VDE 0888 dans les couleurs : rouge, vert, bleu, jaune, blanc, gris, brun, violet, aqua, noir, orange et rose.
- ▶ La couleur du revêtement de 900µ est teintée à travers l e revêtement de 250µ.
- ▶ Le pigtail individuel dispose d'un bouchon semi-étanche, qui permet d'effectuer l'épissurage dans une cassette d'épissure de manière aisée.
- ▶ Les pigtaills en fibre monomode INFRALAN® correspondent à la classe de qualité B/2 selon CEI 61753-1 SM, les pigtaills en fibre multimode correspondent à la classe de qualité A/1 selon CEI 61573-122-2 MM.



CONDITIONNEMENT

- ▶ Les pigtaills en fibre optique INFRALAN® sont conditionnés dans un sachet contenant les bouchons emballés séparément.
- ▶ La fibre et le connecteur sont marqués du logo INFRALAN®.

	Monomode	Multimode		
Connecteurs	9/125 OS2	50/125 OM3	50/125 OM4	50/125 OM5
SC	IFP-SCU-2-12	IFP-SCU-3-12	IFP-SCU-4-12	IFP-SCU-5-12
SC/APC	IFP-SCA-2-12	X	X	X

JARRETIÈRES OPTIQUES DUPLEX



▶ Jarretières optique OS2



▶ Jarretières optique OM3



▶ Jarretières optique OM4



▶ Jarretières optique OM5

SPÉCIFICATIONS GÉNÉRALES

- ▶ Les jarretières optiques infralan sont constituées de composants sélectionnés et adaptés à un câblage structuré selon les normes ISO/IEC 118001 et EN50173-x.
- ▶ Les connecteurs utilisés sont conformes aux normes IEC 61754-20 et IEC 61754-4 et répondent à la classe de qualité B/2 selon IEC 61753-1 pour la version monomode et à la classe de qualité A/1 selon IEC 61753-122-2 pour les versions multimodes.
- ▶ Le câble patch assemblé possède une gaine ignifuge et sans halogène conforme aux normes IEC 60754-2, IEC 60332-1 et IEC 61034.

APPLICATIONS

- ▶ Connexion de composants actifs.
- ▶ Raccordement de composants passifs.
- ▶ Assemblage d'éléments de connexion actifs.
- ▶ Raccordement de câbles industriels.
- ▶ Connexion des abonnés.



CONDITIONNEMENT

- ▶ Les jarretières optiques INFRALAN® sont emballées dans un sachet contenant un rapport de mesure et des bagues pour le marquage. La gaine extérieure est marquée avec le logo INFRALAN®.

	Monomode	Multimode		
	9/125 OS2	50/125 OM3	50/125 OM4	50/125 OM5
LC/LC	IPL-DR-LCULCU-2-x	IPL-DR-LCULCU-3-x	IPL-DR-LCULCU-4-x	IPL-DR-LCULCU-5-x
LC/SC	IPL-DR-LCUSCU-2-x	IPL-DR-LCUSCU-3-x	IPL-DR-LCUSCU-4-x	IPL-DR-LCUSCU-5-x

TIROIRS OPTIQUES 19"

- ▶ Tiroirs optiques INFRALAN® entièrement équipés avec traversées et pigtaills teintés dans la masse.
- ▶ Les pigtaills sont dénudés et insérés dans la cassette d'épissage.
- ▶ Les protocoles de test des pigtaills sont fournis avec les tiroirs.

CARACTÉRISTIQUES

- ▶ Boîtier métallique réglable en profondeur (45 mm) par équerre de fixation 19".
- ▶ Tous les tiroirs sont fournis avec une cassette d'épissage pouvant recevoir jusqu'à 24 brins.
- ▶ Entrée de câble arrière avec 2 ouvertures M20 de chaque côté.
- ▶ Entrée centrale pour 20 câbles optiques simplex (jusqu'à 4,3 mm).
- ▶ Inclus 1 x PG16
- ▶ 6 x guides pour fibres auto-adhésifs



Pigtaills	Traversées	Monomode	Multimode		
		9/125 OS2	50/125 OM3	50/125 OM4	50/125 OM5
12 x LC	6	ISB-LCDU-06-2-GR-ABA	ISB-LCDU-06-3-GR-ABA	ISB-LCDU-06-4-GR-ABA	ISB-LCDU-06-5-GR-ABA
24 x LC	12	ISB-LCDU-12-2-GR-ABA	ISB-LCDU-12-3-GR-ABA	ISB-LCDU-12-4-GR-ABA	ISB-LCDU-12-5-GR-ABA
48 x LC	24	ISB-LCDU-24-2-GR-ABA	ISB-LCDU-24-3-GR-ABA	ISB-LCDU-24-4-GR-ABA	ISB-LCDU-24-5-GR-ABA
12 x LC/APC	6	ISB-LCDA-06-2-GR-ABA	X	X	X
24 x LC/APC	12	ISB-LCDA-12-2-GR-ABA	X	X	X
48 x LC/APC	24	ISB-LCDA-24-2-GR-ABA	X	X	X
12 x SC	6	ISB-SCDU-06-2-GR-ABA	ISB-SCDU-06-3-GR-ABA	ISB-SCDU-06-4-GR-ABA	ISB-SCDU-06-5-GR-ABA
24 x SC	12	ISB-SCDU-12-2-GR-ABA	ISB-SCDU-12-3-GR-ABA	ISB-SCDU-12-4-GR-ABA	ISB-SCDU-12-5-GR-ABA
48 x SC	24	ISB-SCDU-24-2-GR-ABA	ISB-SCDU-24-3-GR-ABA	ISB-SCDU-24-4-GR-ABA	ISB-SCDU-24-5-GR-ABA

SUPPORT DE FIXATION 1 PORT RJ45 KEYSTONE POUR RAIL DIN

- ▶ Le support de fixation INFRALAN® en matière plastique RAL7035 peut être monté sur rail DIN 35 mm selon DIN EN 60715.
- ▶ La plaque de finition comprise dans la livraison sert à protéger contre les contacts et à achever la pose.
- ▶ Le support de fixation permet le montage d'un module Keystone et peut être monté en rangées sans limitation.



Réf. IMT-01-HS-GR

CARACTÉRISTIQUES

- ▶ Type de fixation : Rail DIN 35 mm
- ▶ Type d'adaptateur pour rail DIN : droit
- ▶ Matériau : plastique



BOÎTIER DE BRASSAGE 19" KEYSTONE

- ▶ Le boîtier de brassage INFRALAN® 19" 1U avec son coffret fermé et sa façade extensible, peut accueillir jusqu'à 24 embases Keystone.
- ▶ Il peut être entièrement équipé avec des embases Slimline IKS-6A-PVP.
- ▶ Différentes possibilités de raccordement des câbles de mise à la terre, décharge de traction par serre-câbles et numérotation des ports de 1 à 24.
- ▶ Entrée de câble arrière avec 2 ouvertures M20 de chaque côté. Les ouvertures M20 peuvent également être réalisées latéralement.
- ▶ En supplément, une entrée de câble centrale permet le câblage de 20 câbles 1 x 4 paires (jusqu'à 4,3 mm de diamètre).



Réf. ISB-KS-24-GR



DÉCOUVREZ NOS SOLUTIONS CATÉGORIE 8

- | | |
|---|---------|
| ▶ Câble d'installation monobrin 1x4 paires catégorie 8.2 S/FTP 2000 MHz, CPR, Dca | 99827-1 |
| ▶ Embase RJ45 Keystone catégorie 8.1 40 Gbit/s Ethernet, blindé S/FTP | E-20092 |
| ▶ Connecteur RJ45 mâle catégorie 8.1 de terrain, blindé S/FTP | 88035.2 |



XEILOM - Siège social

ZAC du Plateau - Rue des Laboueurs
02200 PLOISY
Tél : 03.65.61.04.20
Fax : 03.23.55.82.19
contact@xeilom.fr

XEILOM - Comptoir Ouest

28 Rue de Monaco
44300 Nantes
Tél : 02.53.35.60.40
Fax : 02.53.35.60.41
contact@xeilom.fr

www.xeilom.fr

- > Toutes nos références
- > Notre catalogue 2019
- > Nos fiches techniques
- > Demandes de devis