

Notre gamme de boutons poussoirs répond à la directive d'accessibilité (marquage braille - buzzer - led) et contribue à améliorer la sécurité des personnes à mobilité réduite.

### Caractéristiques techniques :

Temporisation : 0 - 60 s

Tension d'entrée : 12 - 24V AC/DC

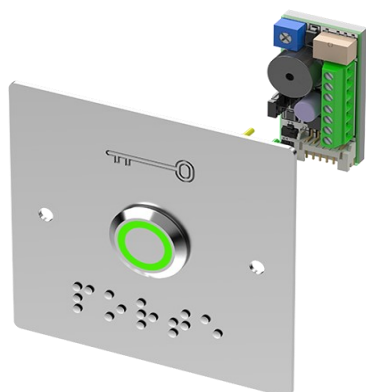
Pouvoir de coupure, 1 contact inverseur C/NO/NC :  
 30V DC - 2 A / 125V AC - 0,5 A

Pouvoir de coupure, 1 contact mécanique NC/NC :  
 30V DC - 2 A

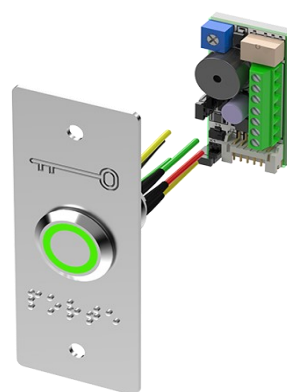
Rétroéclairage : blanc/vert

Diamètre bouton : Ø19mm, Ø22 mm

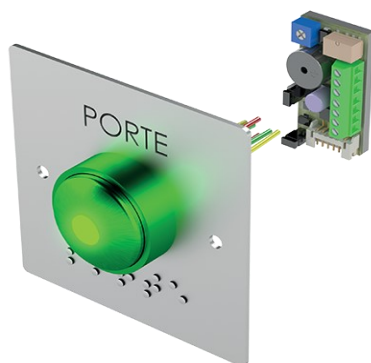
Diamètre	Ø 19 mm	Ø 22 mm
Plaque étroite	<b>PB19VB_BBL-E</b>	<b>PB22M_BBL-E</b>
Plaque large	<b>PB19VB_BBL</b>	<b>PB22M_BBL</b>



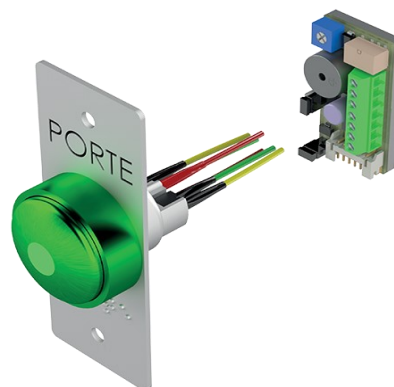
Réf. **PB19VB\_BBL**



Réf. **PB19VB\_BBL-E**



Réf. **PB22VB\_BBL**



Réf. **PB22VB\_BBL-E**