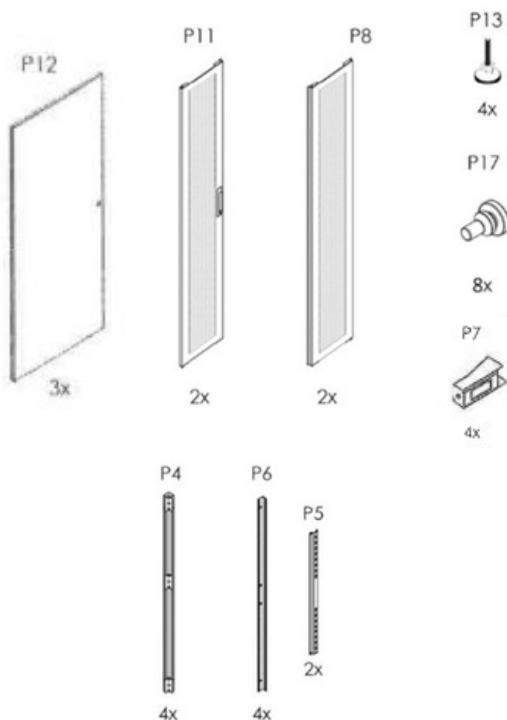
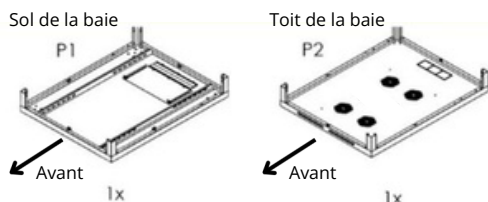
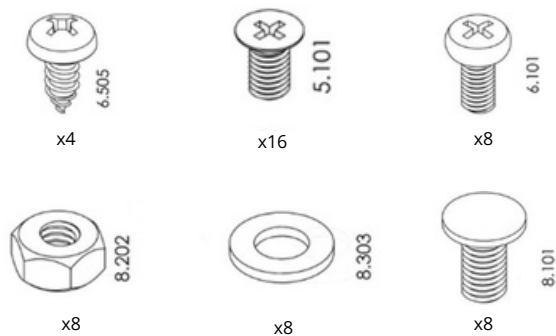




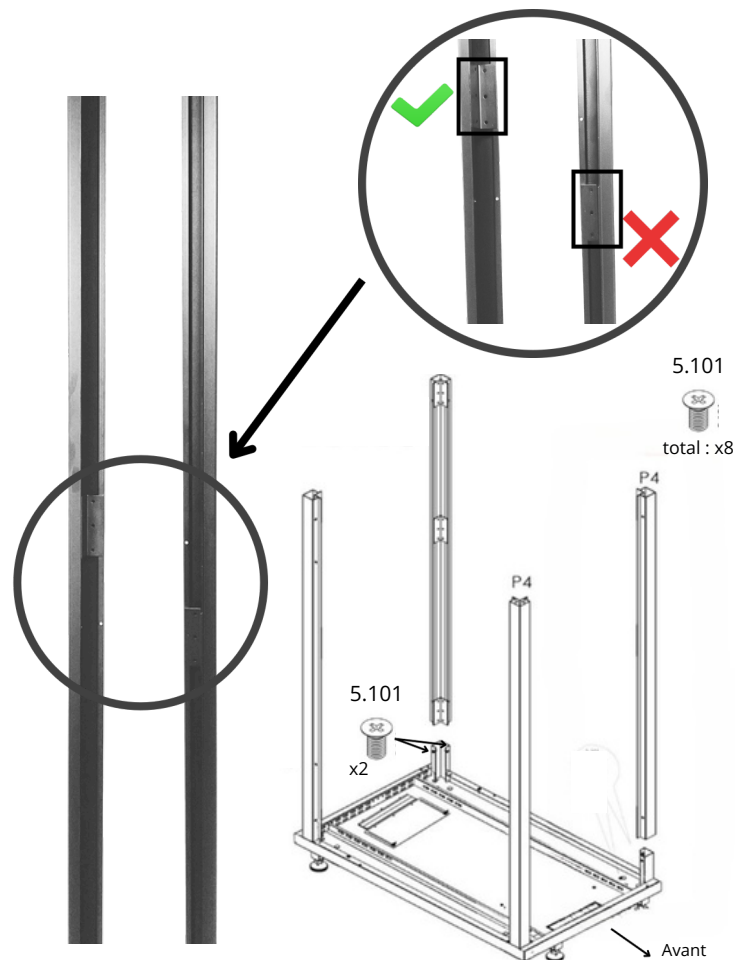
Voir en ligne

# Montage : baie XT-B6



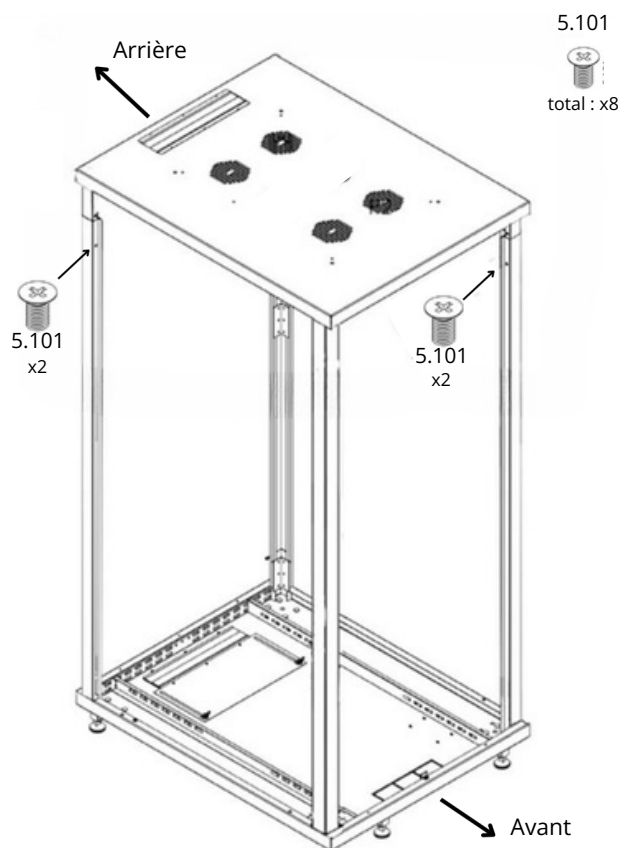
- Les montants ont un sens.
- La partie pleine au milieu du montant doit être vers le plus haut possible.
- Vérifiez qu'ils soient tous dans le même sens avant de les visser.

1



- La baie a un avant et un arrière.
- Vérifiez que le toit soit dans le bon sens avant de le visser.

2

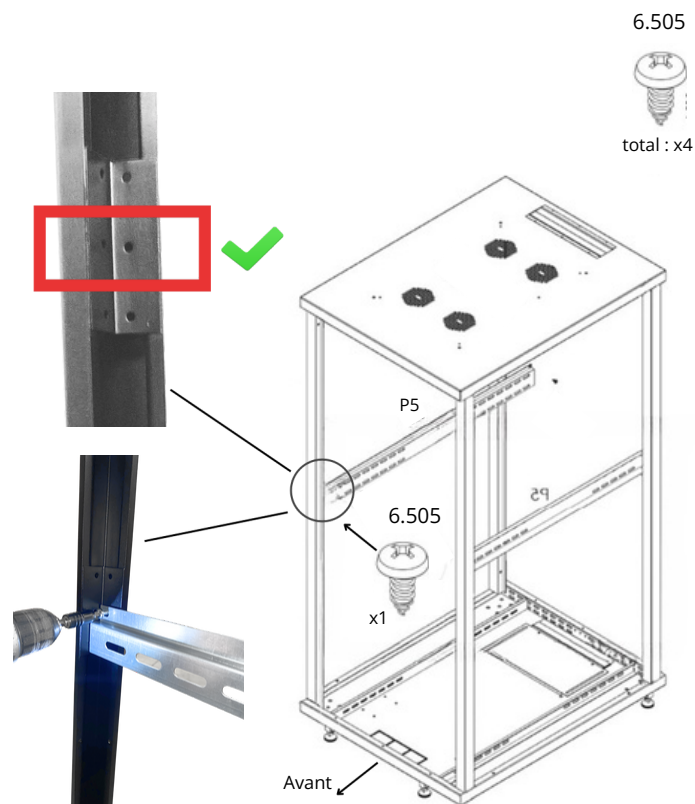


- Vous pouvez positionner la baie au sol afin de monter le toit.

# Montage : baie XT-B6

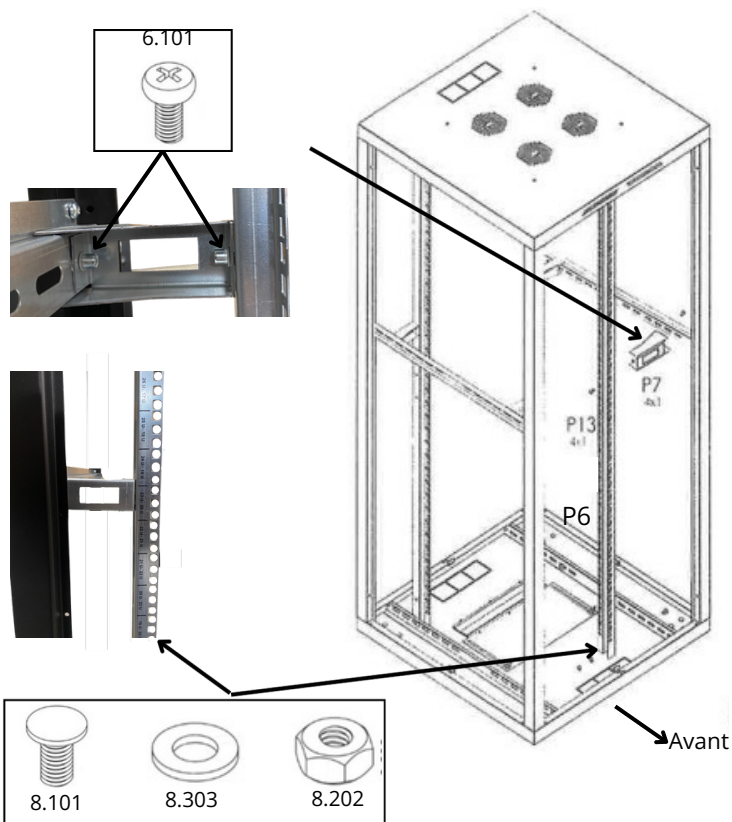
- ⚠ Les montants horizontaux ont un sens, la partie creuse vers l'extérieur.
- Ils se vissent dans les trous du milieu.

**3**



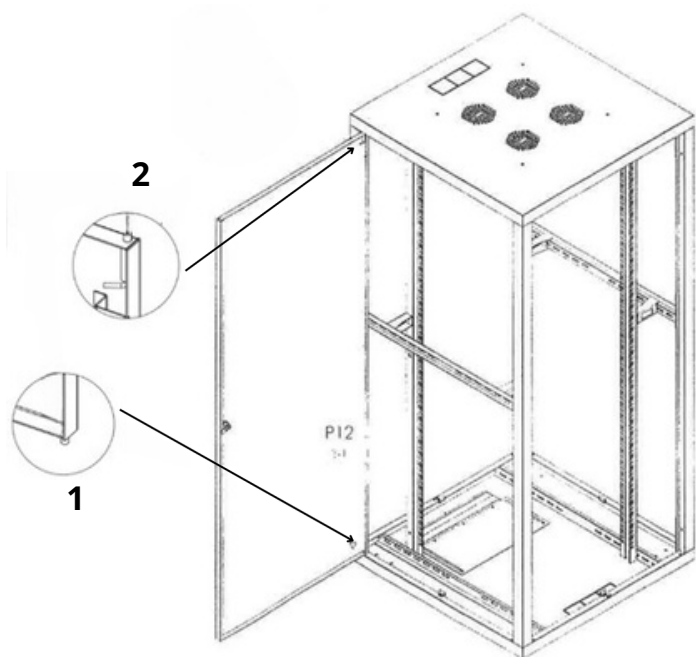
- ⚠ Les montants 19 pouces numérotés se fixent de façon à avoir les numéros vers vous à l'avant et à l'arrière.

**4**



- ⚠ Pour monter les portes, commencez par insérer la partie statique (1) en bas puis la partie amovible (2) en haut.
- Répétez cette étape pour les 4 côtés.

**5**



**6**

